



MASTER CONSEIL ET MANAGEMENT STRATÉGIQUE INTERNATIONAL

de l'Université Paris 1 Panthéon-Sorbonne

NEWSLETTER 2025 - 2026



PANTHÉON SORBONNE
UNIVERSITÉ PARIS 1

SOMMAIRE

LE MOT DE LA DIRECTRICE 3

CLASSEMENT EDUNIVERSAL 4

LE MASTER 1 5

LA CÉSURE 9

LE MASTER 2 11

L'INTERNATIONAL 19

LA VIE ETUDIANTE 20

L'ASSOCIATION SIMA 21

ALUMNI 23



LE MOT DE LA DIRECTRICE



ALICE LE FLANCHEC, PROFESSEURE DES UNIVERSITÉS,
DIRECTRICE DU MASTER CMSI DE L'UNIVERSITÉ PARIS 1
PANTHÉON-SORBONNE

“

L'année 2025/2026 du master Management Stratégique CMSI de l'Université Paris 1 Panthéon-Sorbonne est marquée par plusieurs changements.

Tout d'abord, deux enseignements sont désormais enseignés en anglais, afin de répondre à une demande sans cesse renouvelée de la part des étudiants au cours des dernières années sur la mise en place d'enseignements en langue anglaise. Il s'agit de Finance for new ventures réalisé par Pierre Luc Passy et International Strategic Management animé par Fabrice Chenille, qui sont aujourd'hui au cœur des orientations stratégiques de la formation. Ensuite, un cours de transition écologique et RSE est introduit et animé par Pauline Hoffmann, afin d'accentuer la sensibilisation des jeunes générations à ces thématiques. Enfin, les visites sur site et conférences professionnelles en partenariat avec de nombreux alumni dans des entreprises de l'écosystème du conseil en entreprise sont développées (Capgemini, CGI Business Consulting, KPMG, Wavestone, Deloitte, Ernst & Young, Mc2i...).

L'année 2025/2026 est également marquée par le parrainage de Mohamed Salmi, consultant chez Capgemini France et alumni du master, que je remercie vivement pour l'ensemble des actions menées au bénéfice des étudiantes et des étudiants afin d'enrichir leur connaissance du monde du conseil et leur professionnalisation.

Enfin, je saisis l'occasion de cette lettre pour remercier l'ensemble de l'équipe pédagogique : Alexandre Steyer, Délila Allam, Pierre Luc Passy, Pauline Hoffmann, Fabrice Chenille, Jean-Marc Lehu, Catherine Lafitte, Ahmed Miled, Cindy Vandenberg, Manuele Kirsch Pinheiro, Pascal Zimmerman et Marc Brunstein qui nous a rejoint récemment ; ainsi que Mme Hagnère, responsable de la scolarité, qui sont au cœur du dynamisme de la formation et de sa renommée.

”

CLASSEMENT EDUNIVERSAL



2
★★★★



Master Management Stratégique parcours CMSI (Conseil et Management Stratégique International)

Université Paris 1 Panthéon-Sorbonne - Ecole de Management de la Sorbonne

Programme classé N°2 l'année dernière.

Le Master Conseil et Management Stratégique International (CMSI) de l'Université Paris 1 Panthéon-Sorbonne confirme cette année encore son positionnement d'excellence en se classant **n°2 du classement Eduniversal 2025** dans la catégorie **Stratégie & Consulting**, et ce pour la troisième année consécutive.

Le Master CMSI se félicite de cette reconnaissance, qui reflète le travail collectif des enseignants, des intervenants professionnels, des alumni et des étudiants, tous pleinement mobilisés pour faire vivre et rayonner la formation.

Ce classement repose notamment sur trois critères clés : **l'insertion professionnelle des diplômés, la notoriété de la formation et la satisfaction des étudiants**. Cette distinction vient ainsi saluer la qualité académique du programme, son ancrage professionnel et l'engagement constant de l'équipe pédagogique.

Trophées de la Pédagogie 2025

La 16^e cérémonie des Trophées de la Pédagogie s'est tenue le 18 septembre 2025 à Paris. À cette occasion, Eduniversal a **récompensé les responsables de programmes les plus reconnus de l'enseignement supérieur français**. Mme Alice Le Flanchec, directrice du Master CMSI, y a été distinguée, saluant ainsi la qualité de son engagement pédagogique et l'attention portée à l'accompagnement des étudiants.



LE MASTER 1

QUI SONT-ILS ?



UN ADN PLURIDISCIPLINAIRE

Le Master 1 CMSI regroupe des étudiants aux **profils diversifiés** tant dans les lieux de formations (Université, IAE, sur Paris mais aussi dans le reste de la France) que dans les parcours réalisés (licence gestion, économie, AES...).

Certains étudiants réalisent aussi des échanges en **Erasmus** afin de bénéficier d'une formation internationale en vue des futurs emplois visés.



EN QUELQUES CHIFFRES



Une promo de **22** étudiants



77% sont des femmes

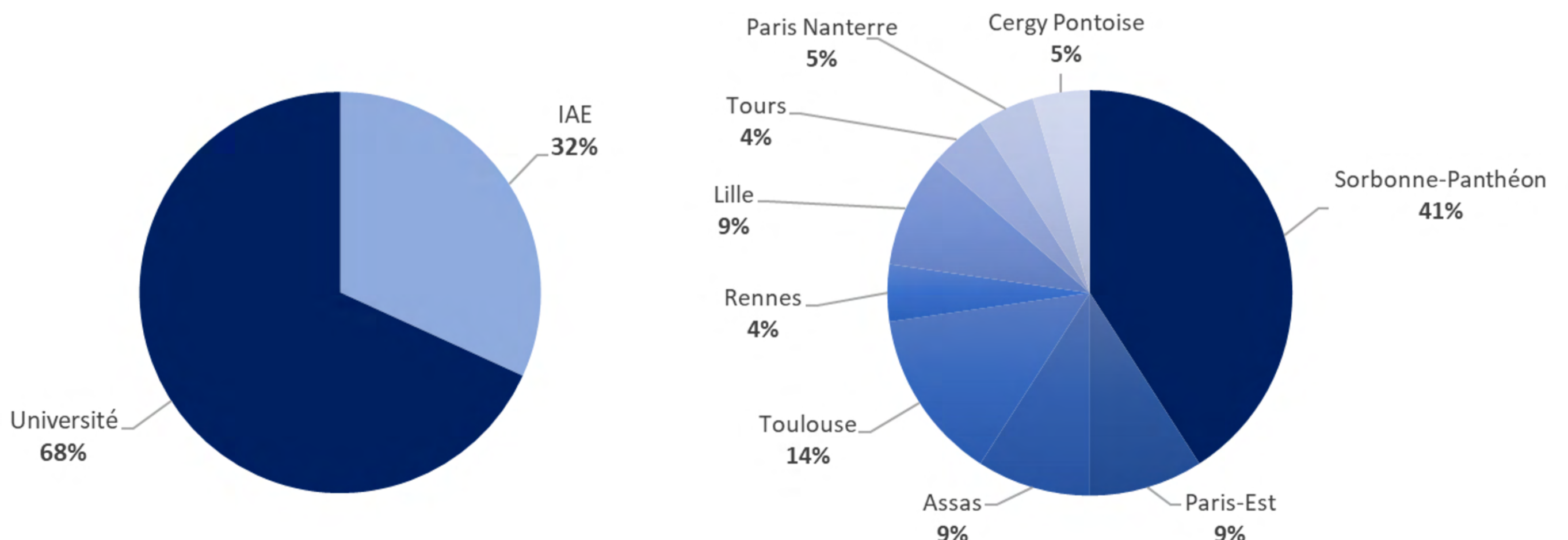


59% des étudiants ont déjà réalisé un échange Erasmus au cours de leur licence



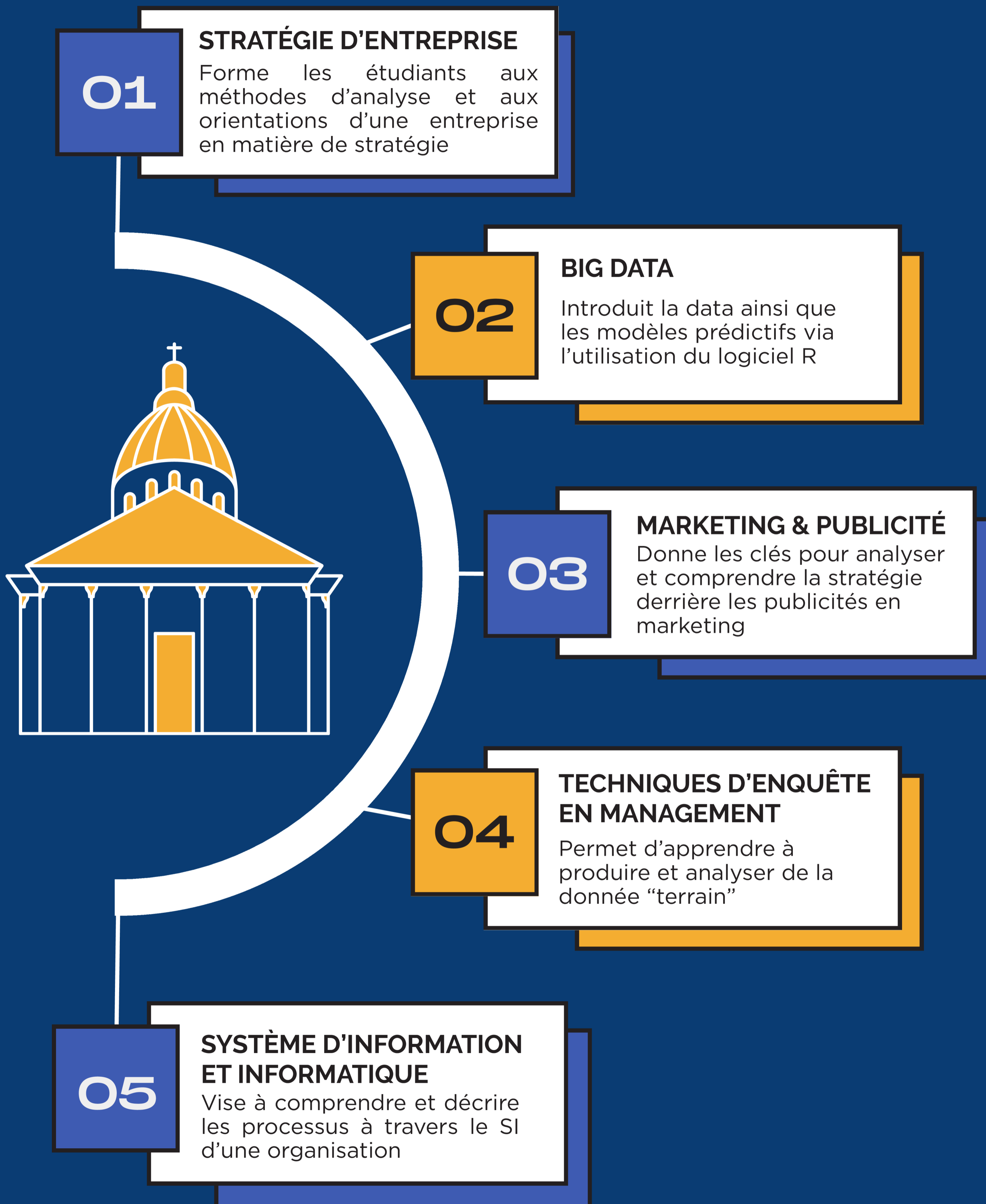
8 étudiants du Master 1 réalisent un échange au 2nd semestre

CARTOGRAPHIE DES ÉTABLISSEMENTS D'ORIGINE DES MASTER 1



LE MASTER 1

QUELQUES COURS DISPENSÉS



LE MASTER 1

FOCUS SUR LE COURS

Techniques d'enquête en management

Au cours du premier semestre, les étudiants ont l'opportunité de choisir l'option "Techniques d'enquête en management". En groupe, ils sont chargés de **répondre à un réel besoin d'une entreprise partenaire**.

Depuis l'enquête terrain à la restitution en passant par l'analyse, l'étude est encadrée par des professeurs émérites.

C'est un véritable projet s'étalant sur un semestre et mené dans des conditions permettant une conduite en mode projet de **l'étude de marché**.

Ils nous ont fait confiance !

isotoner



GROUPE
SEB

PROBLÉMATIQUE DU COMMANDITAIRE

1 Étude documentaire

Étude qualitative 2

3 Étude quantitative

Rapport de projet 4

RESTITUTION &
RECOMMANDATIONS

LA PROFESSIONNALISATION AU SEIN DU MASTER 1

Exemple des entretiens blancs en CMSI x CGI Business Consulting



Dans le cadre du partenariat entre le master CMSI et CGI Business Consulting, les étudiants ont pris part à des **entretiens blancs encadrés par un duo de recruteurs** issus du cabinet de conseil.

Ce moment permet ainsi une **mise en condition au plus proche du réel** pour se préparer efficacement aux entretiens. Les étudiants profitent aussi de retours personnalisés afin d'optimiser leur candidature pour l'alternance en master 2.

LE MASTER 1

LES TÉMOIGNAGES



**Julien
DUGUAY**

“ J’ai choisi le master CMSI car il s’inscrit, d’une part, dans la continuité de mes trois dernières années d’enseignement mais, d’autre part, parce qu’il apporte un aspect “conseil”, ce qui me plaît beaucoup au regard de la diversité des missions et des secteurs qui peuvent être proposés.

Le cursus est aussi très bien encadré par la responsable du master, qui reste à l’écoute et qui prend soin de ses étudiants en proposant un suivi personnalisé.

L’organisation d’évènements comme les visites en cabinet de conseil ou des afterworks avec des alumni permettent d’échanger avec des professionnels, en parallèle de l’association du master qui propose des soirées et évènements communs aux M1 et M2.

”

Mon choix pour ce master a été logique au regard de son approche transverse et généraliste. Notre responsable de master est très présente et disponible, ce qui facilite grandement notre intégration, en plus des activités proposées qui permettent une vraie cohésion.

Nous avons également pu être immergés dans le monde professionnel dès le premier jour du fait des nombreux partenariats que le master CMSI entretient avec différents cabinets de conseil.

”

**Eden
ZIMMERMANN**



Issue d’une licence d’économie-gestion, parcours Monnaie-Finance à l’Université Panthéon-Assas, j’ai intégré le Master CMSI à l’Université Paris 1 Panthéon-Sorbonne pour élargir ma vision au-delà des enjeux financiers et développer une approche globale de la stratégie d’entreprise.

Ce master se distingue par son approche transversale et professionnalisante : les échanges avec des professionnels et les visites de cabinets de conseil permettent de mieux comprendre les attentes du monde du travail et d’affiner son projet professionnel.

J’ai également eu l’opportunité d’effectuer un échange académique à l’University of Zurich, renforçant la dimension internationale de la formation et mon intérêt pour les enjeux d’innovation, d’économie et de stratégie.

”

**Sancier
KERGALL-
GAYET**

LA CÉSURE

LES OPPORTUNITÉS

Dans le Master CMSI, il est possible de réaliser une année de **césure** entre le M1 et le M2. Cette option, loin d'être une simple parenthèse, représente une véritable **opportunité d'enrichissement personnel et professionnel** avant d'aborder la deuxième année de master.

M1 (FORMATION INITIALE)

1

2

CÉSURE

M2 (ALTERNANCE)

3

3 RAISONS DE RÉALISER UNE CÉSURE EN MASTER CMSI



Effectuer un ou plusieurs stages longs (généralement de 6 mois) afin de découvrir le monde professionnel de l'intérieur



Explorer un secteur ou tester plusieurs métiers avant de s'engager en alternance



Partir à l'étranger perfectionner sa maîtrise d'une langue et vivre une immersion culturelle forte

Cette année « hors cursus » vous permet de sortir du rythme académique classique et de gagner en maturité, en autonomie et en clarté sur votre projet professionnel.

Les étudiants en césure ont pour beaucoup effectué des stages en cabinet de conseil, comme chez **Idoya** ou encore **Ascense Advisory**. D'autres ont occupé des postes en gestion de projet pour des entreprises comme **M6, Pierre et Vacances, Thales, Alpine, BNPP, Crédit Agricole Assurances...**



LA CÉSURE

LES TÉMOIGNAGES



**Romane
ROSET**

“ Cette double expérience — dans le public avec Business France, puis dans le privé chez ALPINE (Groupe Renault) — m’a permis de mieux comprendre les environnements dans lesquels je me sens le plus à l’aise.

Voir deux fonctionnements très différents m’a vraiment aidée à affiner ce que je veux pour la suite. Découvrir la gestion de projets stratégiques et institutionnels, au service du développement international des entreprises françaises. S’immerger dans une industrie pour comprendre comment elle fonctionne concrètement permet d’avoir une vision plus réaliste et moins théorique.

”

Je savais que j’avais envie de voyager et de vivre de nouvelles expériences professionnelles. J’ai donc réalisé mon stage de césure à Stockholm au sein des bureaux de Business France Nordics. Pendant ces 5 mois, j’ai travaillé en tant que Chargée de développement export au sein du secteur Agrotech, Vin & Spiritueux et Art de Vivre & Santé. C’était atypique de devoir jongler entre trois langues mais j’ai beaucoup apprécié. Puis, j’ai décidé de partir voyager en Asie où j’ai eu l’occasion de réaliser plusieurs volontariats / woofing. J’ai accompagné les touristes durant leur séjour au sein d’un parc national au Japon, j’ai été professeur d’anglais pour des enfants au Vietnam et je vais intégrer une écurie d’endurance en Tasmanie.



**Gaïa
BERTHOLON**



**Marie-Lou
GILOT**



J’ai décidé de réaliser une césure afin de me sentir plus confiante pour la recherche d’alternance. Mon premier stage est le résultat d’échanges avec mon parrain du CMSI, qui a pu me faire part de sa belle expérience au sein du cabinet Idoya, que j’ai rejoint en juillet. J’effectue mon second stage chez Axa, que j’ai trouvé en candidatant à une offre postée sur leur site internet. Grâce à ces expériences, j’ai pu saisir les enjeux clés du conseil et monter en compétence. Cette année de césure me permettra, je l’espère, de rejoindre une entreprise en alternance qui est alignée avec mes attentes et mes valeurs.

”

LE MASTER 2

LES COURS DISPENSÉS

La deuxième année du Master CMSI propose des **enseignements variés**, conçus pour préparer les étudiants aux métiers du conseil, du management stratégique et de la transformation. Le programme combine cours théoriques, études de cas, travaux de groupe et conférences professionnelles afin de faire évoluer à la fois **les connaissances techniques** et les **savoir-être indispensables** en entreprise.

Quelques cours dispensés

GESTION DES CONFLITS ET NÉGOCIATION

Fondamentaux de la négociation pour prévenir et gérer efficacement les conflits en contexte managérial

FINANCE FOR NEW VENTURES

Fondamentaux financiers nécessaires à l'évaluation, au financement et au pilotage de nouveaux projets ou activités

COMMUNICATION ET GESTION DE CRISE

Méthodes et réflexes pour anticiper, piloter et communiquer efficacement en situation de crise

TRANSITION ÉCOLOGIQUE ET RSE

Enjeux environnementaux et sociétaux et leur intégration dans la stratégie des organisations

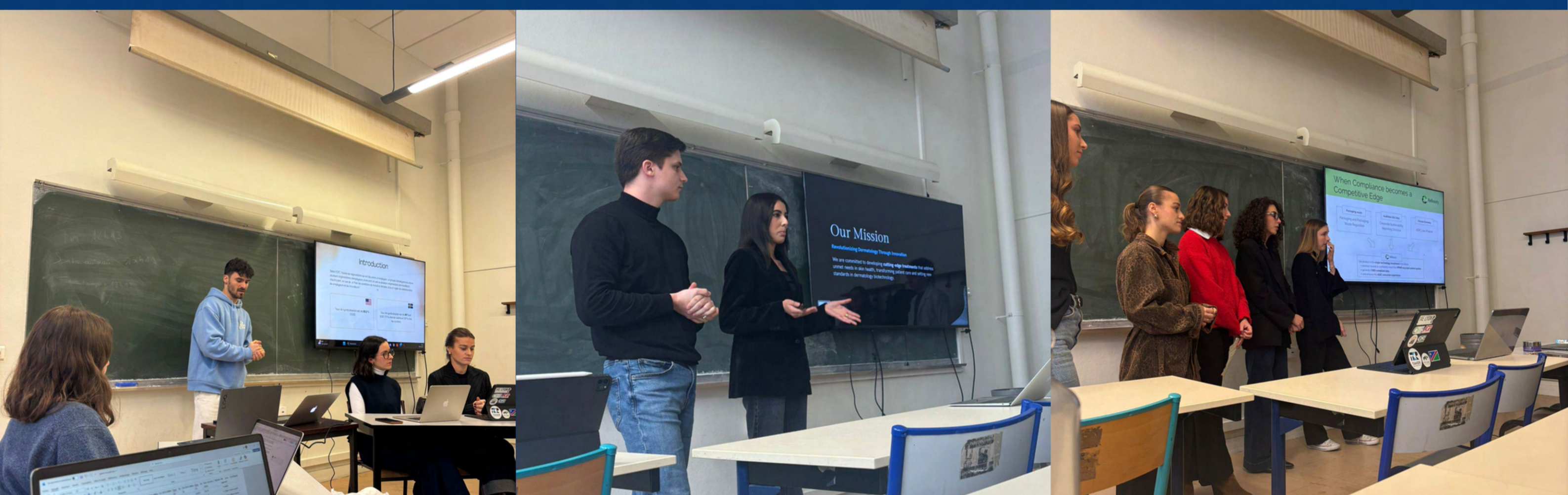
MÉTHODOLOGIE ET ANALYSE

Les techniques de collecte, traitement et analyse de données à l'aide du logiciel R

INTERNATIONAL STRATEGIC MANAGEMENT

Les concepts et pratiques de la stratégie d'entreprise à l'échelle internationale

En raison du rythme de l'apprentissage, les **enseignements académiques** sont principalement concentrés au premier semestre. Le second semestre regroupe essentiellement des activités favorisant **l'immersion professionnelle** ainsi que deux temps forts majeurs du parcours : le Grand Oral et la rédaction du mémoire.



LE MASTER 2

L'ART DU PITCH, CHALLENGE & BUSINESS

Dispensé par Alice Le Flanchec, ce cours forme à **pitcher avec assurance** tout en fédérant une équipe sur des problématiques **stratégiques** (participation à des challenges comme Agorize ou partenaires tels que Capgemini).

Une équipe CMSI (Charlotte Herrera, Lou Morisseau, Anaïs Daniault, Cléopée Jullien de Pommerol) a remporté cette année la 1ère place du Challenge Positive Futures de Capgemini avec **le projet « Mix Âges »**, une solution innovante pour l'inclusion intergénérationnelle en entreprise.

Cette victoire met en lumière **l'ancrage RSE et l'impact des idées** portées devant des jurys professionnels. Un véritable tremplin vers les cabinets de conseil où l'innovation et la force du pitch font la différence.



LE MASTER 2

TABLE RONDE : L'IA DANS LE CONSEIL

Dans le cadre du cours « Gestion de projet » dispensé par D elila Allam, les  tudiants ont  t  mis en situation r elle : **organiser enti rement une table ronde professionnelle.**

R epartis en deux groupes, ils ont con u et anim  deux sessions compl mentaires le 12 d cembre 2025 sur **l'intelligence artificielle dans le conseil.**

*Matin : L'IA, quelles pratiques actuellement ?
Apr s-midi : Les d fis de l'IA dans le monde du conseil*



La journ e a r uni une **quinzaine d'intervenants** qui ont partag  usages concrets de l'IA,  volution des missions et enjeux  thiques / gouvernance. Un exercice grandeur nature qui d veloppe **organisation, networking et prise de parole.**

LE MASTER 2

L'ALTERNANCE

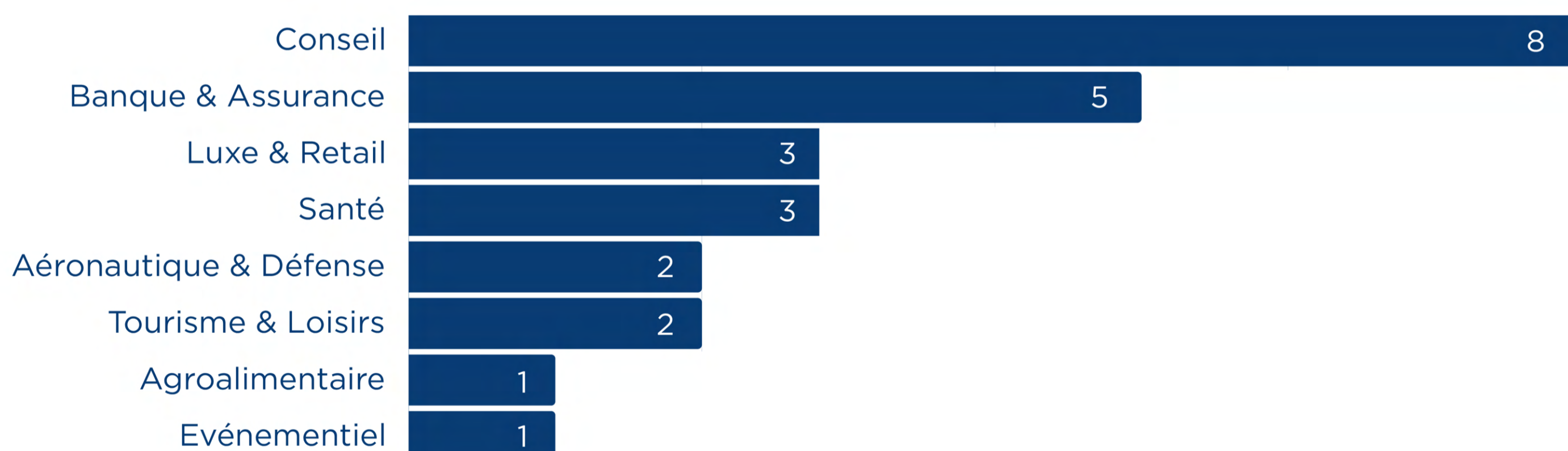
Un des avantages majeurs du Master CMSI est l'opportunité de réaliser la deuxième année **en apprentissage**.

Au cours du premier semestre (de septembre à janvier), le rythme est organisé autour de **trois jours en entreprise et deux jours en formation**. À partir du second semestre (de février à début septembre), la présence en entreprise s'intensifie pour atteindre environ **90 %** du temps, avec un retour à l'école trois jours en fin de chaque mois.

L'alternance présente de nombreux atouts pour les étudiants du Master. Elle permet d'acquérir une **expérience professionnelle concrète**, ce qui facilite l'insertion sur le marché du travail. L'alternance favorise également **l'autonomie, le sens des responsabilités et l'adaptabilité**, tout en offrant l'opportunité de construire un réseau professionnel et peut permettre de déboucher sur une **embauche à l'issue du contrat**.



Répartition des étudiants en alternance par secteur



Les étudiants de M2 CMSI réalisent leur alternance au sein d'un large éventail d'entreprises, reflétant la **diversité et l'excellence** de notre formation. Cela illustre la **variété des débouchés** offerts par le Master et la capacité de nos étudiants à s'intégrer dans des **environnements professionnels exigeants et variés**.

LE MASTER 2

LES ENTREPRISES ACCUEILLANT NOS ÉTUDIANTS



Marion ORTIZ

Consultante chez
Deloitte

Passionnée par les enjeux de transformation, j'ai rejoint l'équipe Human Capital de Deloitte pour mon alternance en Design d'Organisation.

Selon moi, cette expérience est idéale pour apprendre. Je suis plongée directement dans le concret, en participant à la refonte d'organisations. Cela passe par l'analyse des processus existants et la définition de cibles organisationnelles pour soutenir leur stratégie.

L'ambiance de travail facilite les échanges. C'est très enrichissant d'évoluer aux côtés d'experts qui partagent leurs connaissances, ce qui permet de progresser rapidement sur le terrain.

LE MASTER 2



VIE PROFESSIONNELLE LES CONFÉRENCES

Tout au long de l'année, les étudiants de M2 CMSI ont assisté à plusieurs conférences animées par les **Conseillers du Commerce Extérieur de la France (CCE)**. Les différentes interventions ont porté sur la structuration de projets durables auprès d'acteurs publics africains, l'impact de la géopolitique sur l'internationalisation de grands groupes industriels, ainsi que sur la comparaison du capital-risque entre l'Europe et les États-Unis. Ces conférences ont permis aux étudiants de mieux appréhender la dimension internationale des choix stratégiques des entreprises.



Le cabinet de conseil **KPMG** est venu en Sorbonne. Cette intervention co-animée par **Sofiène Amrane**, ancien alumni du master CMSI, a donné une explication très claire sur le fonctionnement de KPMG.



Xavier Broseta - co-fondateur et CEO de **SYNCHRO**, cabinet de conseil - est revenu sur ses différentes expériences professionnelles pour expliquer ce qui lui a donné envie de se lancer dans le conseil. Ancien DRH de AirFrance KLM, il a su expliqué les caractéristiques clés d'un **bon management**.

Les étudiants de la promotion de M2 CMSI ont eu la chance d'assister à une conférence de **Fabrice Herrault**, Directeur général délégué du **Paris FC**. Il a su livrer un retour d'expérience unique aux étudiants, entre gestion de projets et anecdotes.



LE MASTER 2

VIE PROFESSIONNELLE LES CONFÉRENCES

Les étudiants du M2 CMSI ont également échangé avec **Nayana Pellicer** et ses collègues de **BNP** Paribas autour des métiers du groupe et des enjeux du numérique responsable. L'après-midi s'est articulé autour de deux ateliers collaboratifs, **2tonnes** et la **Fresque de la Biodiversité**, favorisant une réflexion concrète et engagée.



Les étudiants ont eu l'opportunité d'assister à une conférence « **IA et Management** » animée par **Marc Brunstein**, Directeur Général France de **DRIVECO**, et **Arnaud Huet**, expert en management et intelligence artificielle.

Les échanges ont mis en lumière l'**impact de l'IA sur le rôle du manager**, entre automatisation des tâches à faible valeur ajoutée et renforcement des missions humaines, stratégiques et créatives.



Laurent Saba, alumni 2016 du Master CMSI et aujourd'hui Senior Manager chez **Forvis Mazars**, est intervenu auprès des étudiants du M2 CMSI pour partager son expérience du conseil et l'évolution de son parcours depuis la Sorbonne. Il a présenté le cabinet, les perspectives d'évolution ainsi que le **processus de recrutement**, en livrant des retours concrets, des **exemples de missions et des conseils pratiques** pour s'y préparer efficacement et se démarquer.



LE MASTER 2

VIE PROFESSIONNELLE - LES VISITES SUR SITE

Dès le début du mois de septembre, les étudiants ont été reçus dans les locaux du cabinet de conseil **Capgemini** et notamment par **Mohamed Salmi - parrain de la promotion CMSI 2025-2026**.

Plus tard, le cabinet de conseil **MC2i** a accueilli les promotions M1 & M2 CMSI au sein de leurs locaux. Les étudiants ont pu assister à la présentation du cabinet, de son expertise IT et de ses BU.



Ensuite, les étudiants étaient attendus dans les bureaux du cabinet **EY - Ernest & Young**. Lors de cet après-midi, les étudiants ont pu assister à une présentation de mission au sein de la BU Technology Consulting - FSO, puis ils ont réalisé une étude de cas interactive avec les consultants.

En janvier, les promotions M1 et M2 CMSI sont allées visiter durant une journée entière les locaux du cabinet **CGI Business Consulting**.

La journée a débuté par un petit-déjeuner convivial. Ensuite, deux **conférences** se sont déroulées. Enfin, l'après-midi, les étudiants ont répondu à **une étude de cas concrète**.



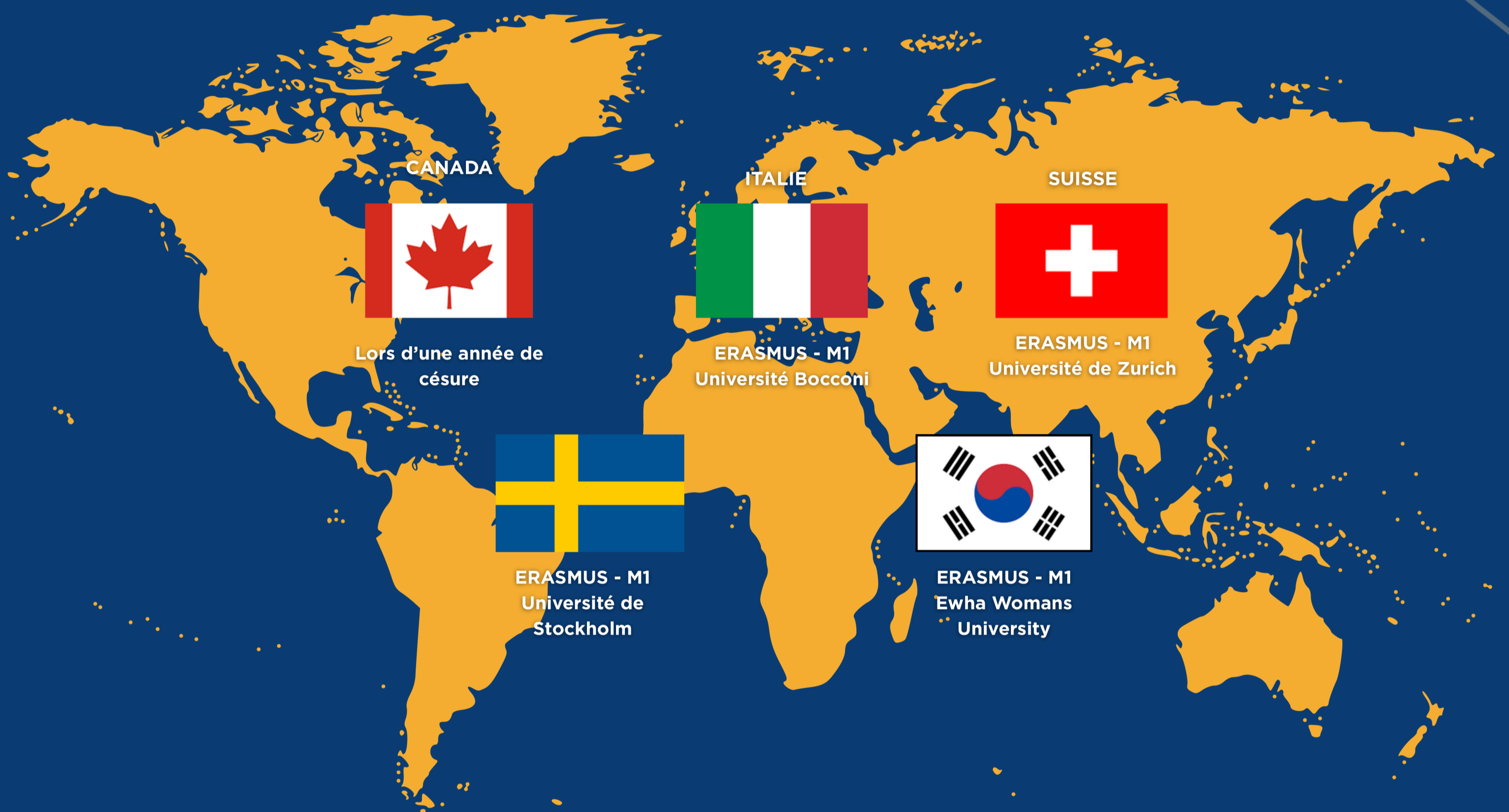
Une seconde fois, les étudiants ont été reçus par **Capgemini** et accompagné de **Mohamed Salmi** afin de répondre à une étude de cas par groupe. Ensuite, Mohamed Salmi a pu expliquer comment Capgemini avait répondu à cette mission.

L'INTERNATIONAL

Les étudiants du Master CMSI de l'Université Paris 1 Panthéon-Sorbonne bénéficient de nombreuses opportunités pour enrichir leur parcours académique et professionnel.

Dès la première année, ils peuvent candidater à un échange universitaire à l'étranger dans le cadre du programme **Erasmus**. Cette expérience leur permet de découvrir un nouvel environnement académique et de développer une véritable ouverture internationale.

LES DESTINATIONS DE NOS ÉTUDIANTS



Les étudiants peuvent également réaliser une année de césure afin d'acquérir une expérience professionnelle à travers des **stages ou des missions en entreprise à l'étranger**.

Tout au long du master, **plusieurs cours sont dispensés en anglais**, permettant aux étudiants de renforcer leur niveau dans un contexte international. Ils ont également l'opportunité d'obtenir une certification délivrée par les **Conseillers du Commerce Extérieur de la France (CCE)**, un véritable atout pour valoriser leurs compétences à l'international.

LA VIE ÉTUDIANTE

Être étudiant en master CMSI ne se limite pas aux cours et aux projets. C'est aussi intégrer un **collectif** où les liens entre M1 et M2 se construisent au fil des mois, à travers des **moments de partage** qui rythment la vie du master.

Parmi ces temps forts, le **week-end d'intégration** (WEI) occupe une place particulière. Entre activités sportives, jeux et soirées conviviales, il offre aux deux promotions l'occasion de se rencontrer autrement et de renforcer la cohésion qui caractérise le CMSI.

Cet esprit d'entraide se prolonge grâce au système de **parrains-marraines**. Chaque étudiant de M1 est accompagné par un M2 tout au long de l'année, formant un binôme privilégié. Conseils sur l'alternance, retours d'expérience, choix d'orientation ou échanges plus informels : ce dispositif facilite **l'intégration** des nouveaux arrivants et crée un véritable lien entre les étudiants.

Les **afterworks** réguliers participent également à cette dynamique. En dehors du cadre académique, ils permettent de se retrouver, de partager les expériences en entreprise, d'échanger sur les stages ou la césure, et de maintenir une **proximité** entre les deux années.

Le mois de décembre a été marqué par un **Secret Santa** organisé au restaurant, réunissant M1 et M2 autour d'un dîner chaleureux

Enfin, suite à l'intervention de Fabrice Herrault, Directeur général délégué du Paris FC, les étudiants ont été invités au match Paris FC / OM, permettant de vivre ensemble un événement sportif d'envergure.

La vie étudiante au CMSI repose ainsi sur un équilibre entre exigence académique, professionnalisation et moments de convivialité, qui contribuent pleinement à la richesse de l'expérience au sein du master.



LE MOT DE LA PRÉSIDENTE

MARIE DECOUCUT, ÉTUDIANTE DU MASTER CMSI ET
PRÉSIDENTE DE LA SIMA



Chères étudiantes, chers étudiants, chers alumni, chers partenaires, C'est avec un grand plaisir que je vous souhaite la bienvenue dans cette nouvelle édition de la newsletter de la SIMA, l'association étudiante du Master CMSI.

Notre ambition est simple : faire rayonner notre master et mettre en valeur la richesse de notre communauté à travers l'ensemble de nos pôles et de nos projets.

Je tiens à adresser mes sincères remerciements à Madame Alice Le Flanchec, directrice du Master CMSI, pour son accompagnement, sa disponibilité et la confiance qu'elle accorde à nos initiatives.

Je souhaite également remercier chaleureusement l'ensemble de l'équipe pédagogique pour son engagement, son soutien constant et la qualité de l'encadrement qu'elle nous offre tout au long de ce parcours.

Je remercie aussi vivement tous les membres de la SIMA. Leur implication, leur créativité et leur esprit d'équipe constituent la véritable force de notre association. Grâce à eux, nos projets prennent forme et le master continue de se distinguer par son dynamisme et son attractivité.

Enfin, à vous qui envisagez de rejoindre le Master CMSI : intégrer cette formation, c'est faire le choix d'un parcours exigeant et stimulant, mais aussi celui d'une communauté engagée, solidaire et porteuse de projets collectifs ambitieux.

LA SIMA - L'ASSOCIATION DU MASTER

PRÉSENTATION DES PÔLES



Le **pôle Alumni** maintient et développe le réseau des diplômés. Il favorise les échanges entre promotions et encourage le partage d'expériences professionnelles. Contribue à renforcer le sentiment d'appartenance à la communauté CMSI, véritable atout pour les étudiants actuels.



Le **pôle Communication** est chargé de valoriser les actions et événements de la SIMA auprès des étudiants, des alumni et des partenaires. Il gère les réseaux sociaux et les supports visuels. Son rôle est d'assurer une communication claire, cohérente et attractive. Il contribue à renforcer la visibilité du Master CMSI et à promouvoir ses initiatives.

Le **Bureau** assure la coordination générale de l'association et veille à la cohérence de ses actions. Composé d'une Présidente, d'un Vice-Président, d'un Trésorier et d'un Secrétaire Général, il définit les orientations stratégiques et supervise les différents pôles.



Le **pôle Partenariats** développe et entretient les relations avec les entreprises, institutions et intervenants professionnels. Il recherche de nouvelles collaborations afin d'offrir aux étudiants des opportunités académiques et professionnelles. Il participe à l'organisation d'événements tels que conférences ou ateliers.



Le **pôle Site Internet** assure la gestion, la mise à jour et l'optimisation du site de la SIMA. Le site met en avant les promotions, le contenu et la vie du Master. Le pôle travaille à améliorer l'expérience utilisateur et la visibilité en ligne.



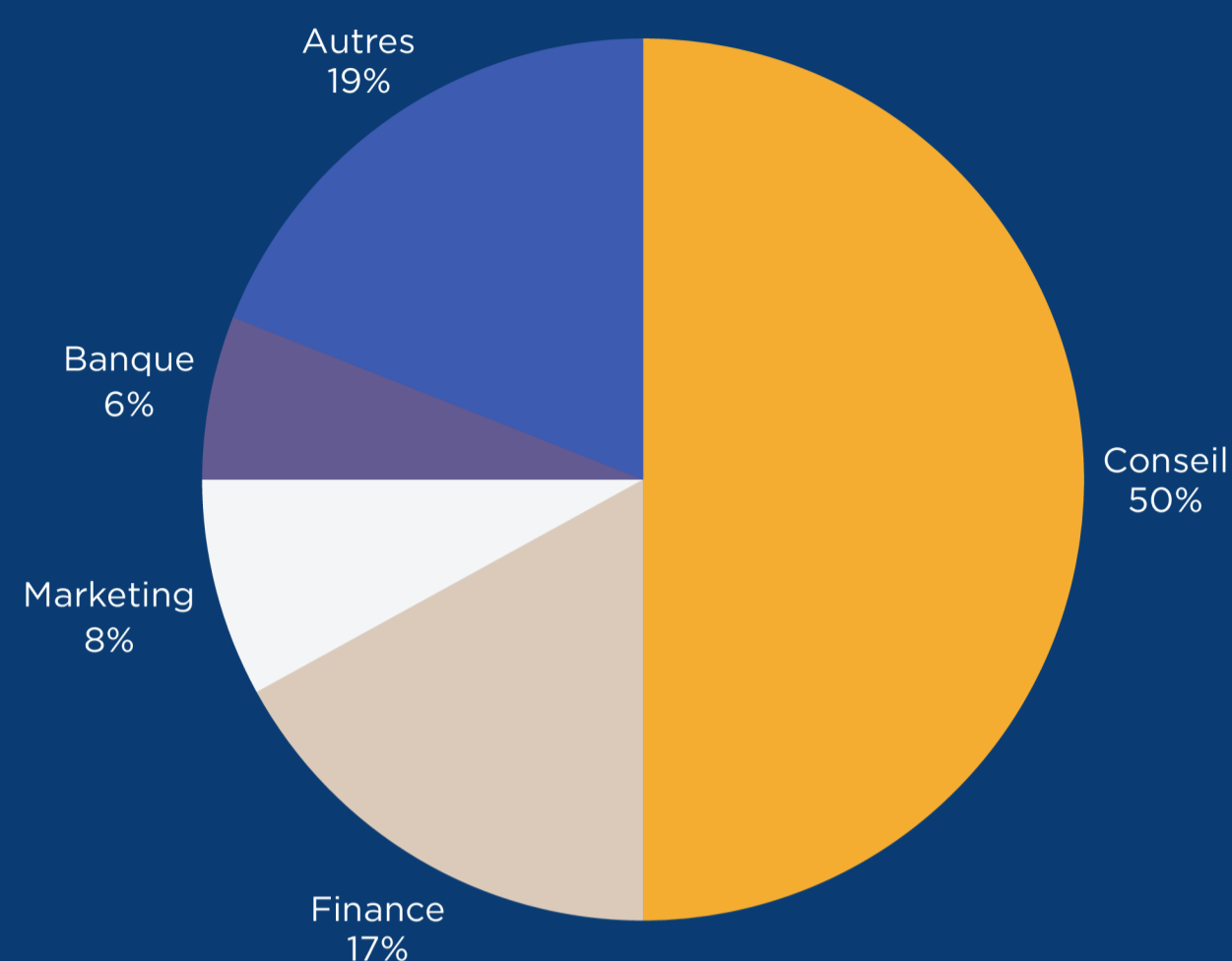
Le **pôle Vie Étudiante** dynamise la vie du Master CMSI en organisant des événements fédérateurs tout au long de l'année. Il favorise la cohésion entre les promotions M1, Césures et M2. Il contribue ainsi à faire de l'expérience CMSI un parcours aussi enrichissant humainement qu'académiquement.

ALUMNI

Les diplômés du Master CMSI constituent une véritable richesse pour la formation. Présents dans des secteurs variés, principalement le **conseil** et la **stratégie**, mais aussi la banque, le digital, le luxe, les médias ou la santé, ils illustrent la diversité des débouchés et l'ouverture professionnelle du master, classé parmi les **meilleures formations** en Stratégie & Consulting en France.

Leur réussite renforce le rayonnement du programme. Très impliqués, les alumni participent aux conférences, tables rondes et mentorats, offrant aux étudiants des **échanges concrets**, des **retours d'expérience** et des conseils précieux pour construire leur **projet professionnel**.

Les principaux domaines d'activité



DEUX PARCOURS INSPIRANTS

Sofiène AMRANE



“

J'ai intégré le Master CMSI avec l'idée de m'orienter vers des métiers purement financiers, avant de choisir ce programme pour son ouverture vers le conseil. Grâce notamment au partenariat avec KPMG, je me suis dirigé vers le conseil en services financiers. Je suis aujourd'hui consultant au sein de la practice qui m'avait accueilli en alternance. Le Master 2 en alternance, bien qu'intense, a été extrêmement formateur et m'a permis de gagner en rigueur, en autonomie et en gestion de la charge de travail.

Avec le recul, je conseille aux étudiants de saisir les opportunités offertes par le master et de construire progressivement leur parcours. Les premières expériences comptent, mais elles ne sont jamais figées: les réorientations restent toujours possibles.

”

Charlotte LEDOUX



“

J'ai rejoint le master CMSI en septembre 2022, après une licence économie-gestion à Rennes. Durant mon année de césure, j'ai réalisé deux stages de 6 mois, le premier dans un cabinet de conseil en ingénierie, puis un deuxième au sein de la Direction des Systèmes d'Information de Safran. Mon diplôme en poche, après une dernière année de master en alternance, toujours chez Safran, j'ai souhaité partir travailler à l'étranger en VIE. Je suis actuellement Knowledge Management Specialist chez Opella (ex-Sanofi) à Budapest en Hongrie. C'est une expérience très enrichissante, autant professionnellement que personnellement, que je recommande à chaque étudiant qui souhaite se tourner vers l'international !

”

Un immense merci à tous nos diplômés pour ce que vous apportez jour après jour au Master CMSI



L'ensemble du Pôle Communication vous remercie pour votre lecture !

Responsables du Pôle

Vromant Martin - M2
Kecir Lilia - M1

Membres du Pôle

Herrera Charlotte - M2
Morisseau Lou - M2
Daniault Anaïs - M2
Jullien De Pommerol
Cléopée - M2
Mignon Alexine - M2
Vilette Pierre - M1
Geslin Candice - M1

***Retrouvez-nous sur l'ensemble de nos réseaux et par mail
via l'adresse suivante : asso.sima@gmail.com***



<https://simaparis1.com>



[MASTER CMSI Sorbonne](#)
[- Association SIMA](#)



[cmsi.sorbonne](#)